

#posca.de



Folgen Sie uns



posca_de



posca_de



[posca.com/de](https://www.posca.com/de)



Händlersuche

POSCA hat eine globale und öffentlich zugängliche Händlersuche erstellt. Hier finden Sie schnell und bequem den nächstgelegenen POSCA-Händler.



615484

005401

4

Inspiration

#Supakitch & Koralie

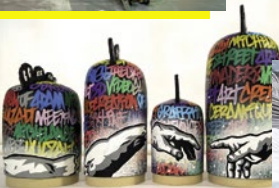


#Bouda



#Delwood

#Oskunk

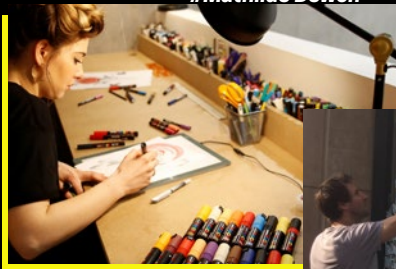


#Lucas Beaufort

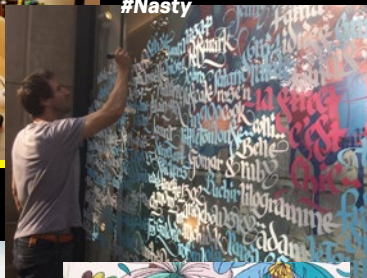


#Bebar

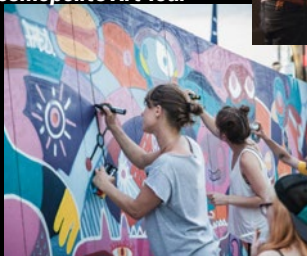
#Mathilde Dewolf



#Nasty



#Kosmopolite Art Tour



#Virginie Wonder



#Leona rose



#JeanJerome

8 Spitzen



PC - 1MR

0.7 mm

Extra-Fein – die kalibrierte Spitze ermöglicht eine ultrafeine, gleichbreite und genaue Strichführung. Ideal für Kartengestaltung und Beschriften von Textilien da die Spitze nicht in den Fasern hängen bleibt.

22 Farben



PC - 1MC

0.7-1 mm

Extra fein – das ideale Werkzeug für kleinformatige Kreationen. Die Rundspitze ermöglicht je nach Winkel feinere oder breitere Linien.

29 Farben

Auswechselbare Spitze



PC - 3M

0.9-1.3 mm

Fein – die Rundspitze passt sich jeder kreativen Idee an und ist universell einsetzbar.

45 Farben

Auswechselbare, umdrehbare Spitze



PC - 5M

1.8-2.5 mm

Mittelfein – die konisch zulaufende Spitze ist ein echter Alleskönner und ermöglicht sowohl eine feine Strichführung als auch flächen-deckendes Ausmalen.

42 Farben

Auswechselbare, umdrehbare Spitze



PC - 7M

4.5-5.5 mm

Breit – die Spitzenform ist ideal zum Ausmalen größerer Flächen und zum Zeichnen dickerer Linien bei größeren Projekten.

15 Farben

Auswechselbare Spitze



PC - 8K

8 mm

Breit – die Keilspitze ist perfekt, wenn Kurven gezeichnet oder größere Flächen koloriert werden müssen. Je nach Winkel erhält man eine dünnere oder breitere Linie.

35 Farben

Auswechselbare Spitze



PC - 17K

15 mm

Extra Breit – die rechteckige Spitze ist das Profiwerkzeug für große Flächen und farbige Hintergründe.

10 Farben

Auswechselbare Spitze



PCF - 350

1-10 mm

Pinselform – die Pinselform ist ideal für Kalligraphie und für die Farbgestaltung größerer oder verwinklelter Flächen.

10 Farben

Farbpalette

59 Farben für unbegrenzte Kreativität

Metallicfarbtöne



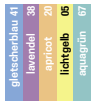
Neonfarbtöne



Glitterfarbtöne



Pastellfarbtöne



Klassische Farbtöne

schwarz 99
weiß 01

schwarz 99
weiß 01

schwarz 99
weiß 01
grau 33

schwarz 99
weiß 01
grau 33

schwarz 99
weiß 01
grau 33

schwarz 99
weiß 01
grau 33

schwarz 99
weiß 01
grau 33

schwarz 99
weiß 01

blau 51
hellblau 43

blau 51
hellblau 43

blau 51
hellblau 53

blau 51
hellblau 40

blau 51
hellblau 53

blau 51
hellblau 53

blau 51
hellblau 53
türkis 79

blau 51
hellblau 53

violett 34

violett 34

violett 34

violett 34

violett 34

violett 34

violett 34

violett 34

pink 28

pink 28

pink 28

pink 28

pink 28

pink 28

pink 28

pink 28

rot 21

rot 21

rot 21

rot 21

rot 21

rot 21

rot 21

rot 21

gelb 07

gelb 07

gelb 07

gelb 07

gelb 07

gelb 07

gelb 07

gelb 07

grün 63

grün 63

grün 63

grün 63

grün 63

grün 63

grün 63

grün 63

PCF - 350
1-10 mm
Pinself



18 16 .

PC - 1MR
0,7 mm
Extratrein



18 17 .

PC - 1MC
0,7-1 mm
Extratrein



18 67 .

PC - 3M
PC-3ML
0,9-1,3 mm
Fein



18 66 .

PC - 5M
1,8-2,5 mm
Mittelfein



18 25 .

PC - 7M
4,5-5,5 mm
Breit



18 13 .

PC - 8K
8 mm
Breit



18 26 .

PC - 17K
15 mm
Extratrein



18 63 .

POSCA

**Acryl-Farbmarker
auf Wasserbasis
für fast alle Oberflächen**



uni
MITSUBISHI PENCIL

Anwendungsgebiete

Life custom

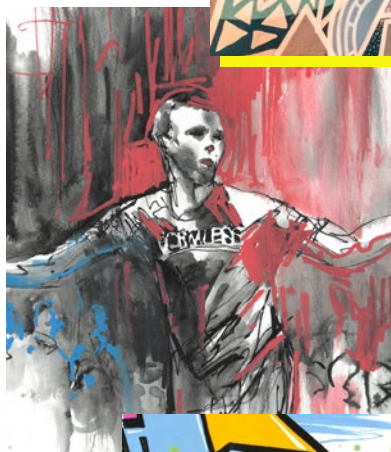


**Hobby &
Craft**



Pädagogik

Street-Art



Kunst

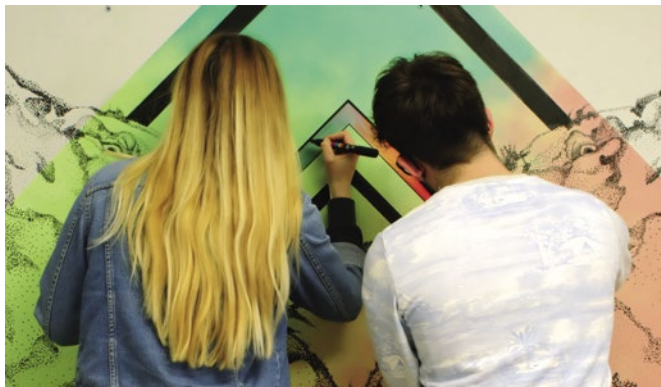
Graffiti



Über POSCA

Seit über 30 Jahren ist der **POSCA** Marker der zuverlässige Begleiter für kreative Köpfe. Ob Graffiti, professionelle Kunst, Illustrationen, Streetart oder die individuelle Gestaltung von Alltagsgegenständen – **POSCA** weckt die kreative Energie in einem – überall und auf fast allen Oberflächen.

Ein leicht zu benutzender Marker für nahezu grenzenlose Möglichkeiten. **POSCA** ist abwischbar von glatten Oberflächen wie Glas und permanent auf porösen Untergründen.



POSCA ist geeignet für Künstler ab 14 Jahren. Kein Spielzeug.

Produkteigenschaften

Acryl-Marker auf Wasserbasis für fast alle Oberflächen

Die Farbe: das Herz des POSCA

POSCA ist reich an hochwertigen Farbpigmenten, so dass Ergebnisse mit einer unvergleichlichen Farbintensität erzielt werden. Die Zusammensetzung auf **Wasserbasis** ist einzigartig. Die Farbe ist deckend, matt, intensiv, **lichtecht** und geruchslos. Die Farben lassen sich übereinander auftragen, mischen und sind für Aquarelltechniken geeignet. Posca ist in **59 Farben** erhältlich (darunter Metallic-, Glitter- Neon- und Pastellfarben).

Die Spitze: die Verbindung zwischen dem Künstler und seinem Werk

Die POSCA-Produktpalette besteht aus **8 unterschiedlichen Spitzen** – aus Acryl bzw. Kunststoff. Sie sind besonders robust und jede Spitze ist optimal für ihren jeweiligen Einsatz geeignet. Der Marker **gleitet problemlos** über fast alle Materialien und sorgt für einen **flüssigen, gleichmäßigen** Strich.

Die Kugel: Für den charakteristischen Sound des POSCA

Das Klackern der Kugel im Marker ist typisch für den POSCA und sorgt für den einzigartigen Sound. Dank der Kugel im Inneren des Markers werden **die Bestandteile gut durch gemischt**, so dass eine homogene Textur erreicht wird.



Gebrauchsanweisung



- 1 Vorbereiten**
Schütteln Sie den Marker bei aufgesetzter Kappe gut durch. Die innen liegende Kugel sorgt für eine gute Durchmischung der Farbe und das typische Klackern ist zu hören.

Drücken Sie die Spitze des Markers mehrmals auf ein Blatt Papier, um sie mit Farbe zu füllen. Erst ausprobieren, um überschüssige Farbe zu entfernen, und los geht's!

Pumpen 2



Zwischendurch erneut Pumpen

- 3** Wenn die Farbintensität während der Anwendung nachlässt, schütteln Sie den Marker erneut (bitte vorher die Kappe aufsetzen, damit es keine Spritzer gibt). Jetzt wieder mit der Spitze auf ein Papier drücken, um zu pumpen, und es kann weiter gehen.



Trocknen 4

Es dauert höchstens ein paar Minuten, bis die Farbe trocken ist. Normalerweise trocknet die Farbe auf porösen Oberflächen schneller als auf glatten. Fehler können mit **POSCA** jederzeit korrigiert werden. Selbst wenn die Farbe bereits getrocknet ist, kann sie einfach übermalt werden. Die Farben sind super deckend und lassen sich komplett überlagern.



- 5 Aufbewahren**
POSCA-Marker können in jeder Position gelagert werden, Hauptsache sie werden nach Gebrauch gut verschlossen. Die Kugel im Inneren sorgt dafür, dass die Farbe jederzeit wieder gut durch gemischt werden kann. Nur der **POSCA** mit Pinselspitze sollte am besten liegend aufbewahrt werden.



Tipps und Tricks

Die meisten **POSCA**-Spitzen **sind waschbar und können ausgetauscht werden** (PC-1MC, PC-3M, PC-5M, PC-7M, PC-8K und PC-17K). Außerdem lassen die Spitzen sich bei einigen Modellen **umdrehen** (PC-3M und PC-5M).

Selbst wenn eine Spitze mit der Zeit trocken geworden ist (weil der Marker zum Beispiel nicht richtig verschlossen war), wird sie nach ein paar Stunden in einem **Glas mit Wasser wieder wie neu!**

Effekte



Aquarellierbar

Bevor die Farbe zu trocknen beginnt, kann sie mit einem feuchten Pinsel verwischt werden. Arbeiten Sie dazu direkt in der Farbe auf Ihrem Untergrund.



Mischbar

Wenn die Farbe noch nicht trocken ist, können die Farben direkt auf der zu bemalenden Oberfläche gemischt werden. Nehmen Sie dazu den Stift direkt oder tupfen Sie mit einem Tuch in der Farbe, um sie zu vermischen. So lassen sich unendlich viele Farbnuancen erreichen.



Abdeckbar

Die Farbe ist opak und deckend, so dass sich **POSCA**-Marker problemlos überlagern lassen. Dank der schnellen Trockenzeit lässt sich die Farbe ohne Flecken ganz einfach übermalen.



Pustetechnik

Für einen Sprayeffekt pusten Sie kräftig (und regelmäßig) auf die mit Farbe vollgepumpte Spitze des **POSCA**-Markers. Diese Technik sollten Sie ausprobieren, bevor Sie sie auf Ihrem Kunstwerk anwenden. Am besten funktioniert sie mit den dickeren Spitzen PC-5M, PC-7M, PC-8K und PC-17K.

Oberflächen

POSCA bringt Kreativität auf fast alle Oberflächen und schafft je nach Untergrund permanente oder vergängliche Kunstwerke.

Auf porösen Oberflächen wie Holz, Pappe, Textil, Stein, bestimmten Kunststoffen und Metallen ist POSCA permanent. Ausserdem dringt **POSCA** nicht durch herkömmliches Papier!

Für einen noch besseren Schutz im Alltag sollte das Kunstwerk mit einem Lack auf Wasserbasis fixiert werden.

Bei den meisten glatten, nicht porösen Materialien wie Glas, PVC und Metalloberflächen lässt sich **POSCA** einfach feucht abwischen.

Abwischbar von glatten Oberflächen



Glas



**Gebrennte
Keramik**



**Kunststoff
PVC**



**Glatte
Metalle**

Permanent auf porösen Oberflächen



Pappe / Karton



Stein



Holz



Metall



Kunststoff



Textil



Textil



**Keramik
Terrakotta**

220° - 45 Min.



Glas / Porzellan

160° - 45 Min.



Spraylack auf Wasserbasis



Textilien vor dem Bemalen waschen. Nach dem Bemalen links bügeln ohne Dampf



Backofen

Oberfläche vor dem Bemalen entfetten (z. B. Spiritus). Je poröser die Oberfläche (z. B. Steinzeug) desto besser das Ergebnis. Nach dem Backen Fixierung durch Spraylack empfohlen. Nicht spülmaschinengeeignet.